

Bフレッツ接続方法 (Windows9x/Me/2000)

<フレッツ接続ツール 設定方法>

1

NTTから届いた封筒の中に入ったCD-ROMをパソコンにセットし、「フレッツ接続ツール」をインストールしてください。
※インストールの手順は、同封のマニュアルでご確認ください。

インストールが完了すると、デスクトップ画面に次のようなアイコンが作成されますので、このアイコンをダブルクリックし、フレッツ接続ツールを起動して下さい。



このアイコンをダブルクリックして、フレッツ接続ツールを起動します。

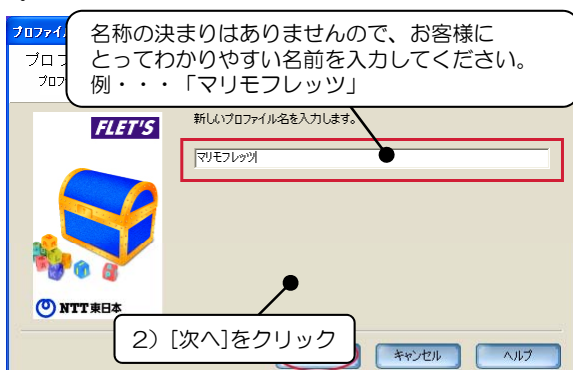
2

フレッツ接続ツールが起動したら、「新規プロファイルの作成」アイコンをダブルクリックします。



3

「プロファイル ウィザード」の画面が開きますので、「新しいプロファイル名を入力します」の下の欄に、この接続の名前を入力し、[次へ]をクリックしてください。



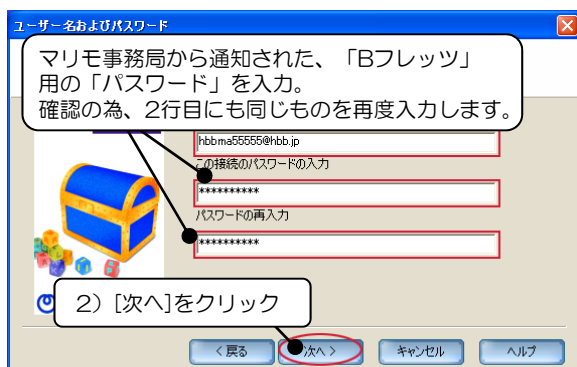
4

ユーザー名を入力します。ここで入力するユーザー名はBフレッツ用の「PPPID (接続ユーザ名)」になります。「会員登録確認書」をご確認のうえ入力してください。



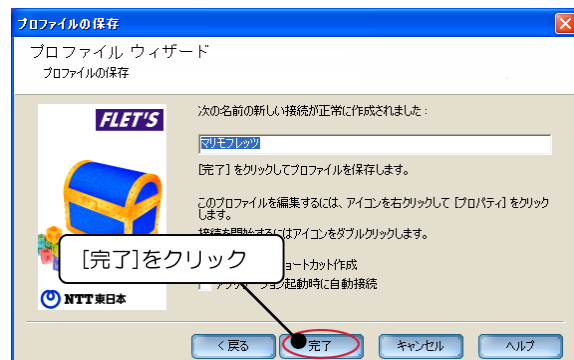
5

Bフレッツ接続ID用のパスワードを入力します。



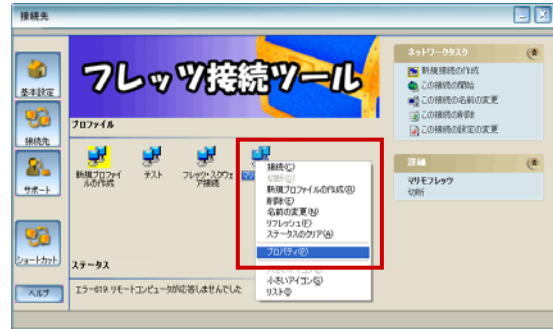
6

「新しい接続プロファイル名の作成に成功しました」というメッセージが表示されます。[完了]ボタンをクリックして下さい。

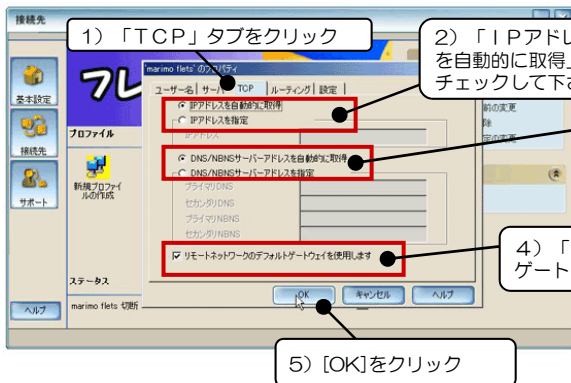


7 フレッツ接続ツールのプロフィール画面上に、新しいアイコンが作成されますので確認して下さい。
アイコンの名称は、前ページの[3] で設定した名称になります。(例：マリモフレッツ)

8 作成したBフレッツ接続用のアイコン(例：マリモフレッツ)を右クリックし、プロパティを選択して下さい。



9 プロパティの画面が表示されますので、「TCP」タブをクリックして、以下のように設定して下さい。



3) 「DNS/NBNSサーバーアドレスを自動的に取得」にチェックして下さい。
※もしも、上記の設定でうまくいかない場合は、プライマリDNSに 210.166.195.3
セカンダリDNSに 210.225.74.2 を入力して下さい。

4) 「リモートネットワークのデフォルトゲートウェイを使用します」にチェック

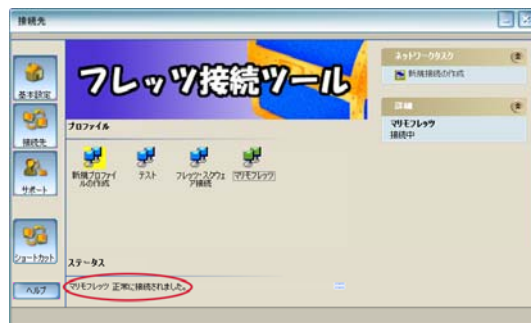
「OK」をクリックして画面を閉じてください。
以上で基本設定は完了です。

<フレッツ接続ツール 接続・切断方法>

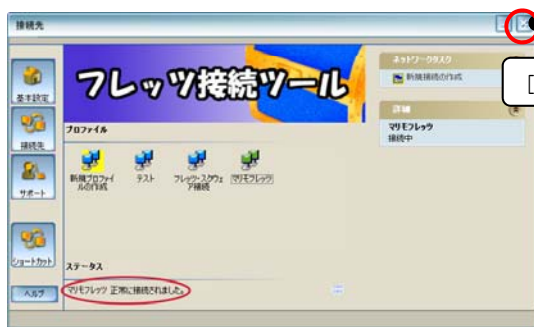
1 【接続方法】

1) フレッツ接続ツール画面上にあるBフレッツ接続用のアイコン (例: マリモフレッツ) をダブルクリックします。

2) 接続されると、アイコンが緑色になり、ステータスに「正常に接続されました」とメッセージが出ます。



3) 画面右上の「X」をクリックすると、「フレッツ接続ツール」はタスクトレイに収納されます。



タスクトレイに収納されたフレッツ接続ツールは上記のようなアイコンとして表示されます。

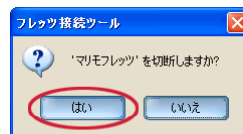
2 【切断方法】

1) タスクトレイ (画面隅) にある接続中アイコンを、ダブルクリックして下さい。



2) 「フレッツ接続ツール」の画面が表示されますので、接続中のアイコンをダブルクリックしてください。

3) 「切断しますか?」とメッセージが出ますので、「はい」をクリックしてください。



4) 画面のステータス欄に「切断」とメッセージが表示されます。右上の「X」ボタンをクリックして「フレッツ接続ツール」を閉じてください。

